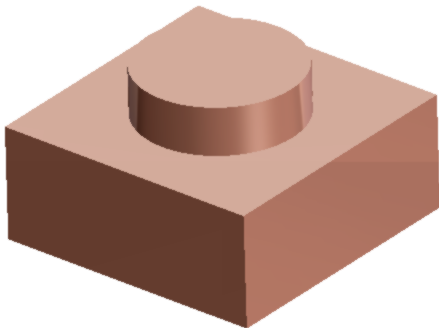


**Objectif :** Prendre en main la Machine à mesurer Tridimensionnelle DEA Global associé au logiciel PC DMIS



**Activités :**

- **Démarrer la machine :**

Voir Fiche MMT-Fiche Démarrage

- **Définir le palpeur :**

Voir Fiche MMT-Définir un palpeur

- **Analyser la cotation de la pièce pour son contrôle sur MMT**

Voir Fiche MMT-Exemple de localisation

- **Palper la pièce et obtenir les résultats de contrôle :**

Voir Fiche MMT- Palper des éléments