

1- Mettre en énergie de la MMT (à l'arrière du bureau à droite boîtier électrique)

2- Déverrouiller les arrêts d'urgences (sur le boîtier de commande et à l'avant droit de la MMT)

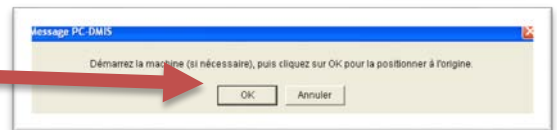


3- Attendre la fin du démarrage de la MMT (~ 1 min) quand le voyant MACH. START ne clignote plus appuyer sur ce bouton

4- Démarrer le logiciel en cliquant sur PCDMIS



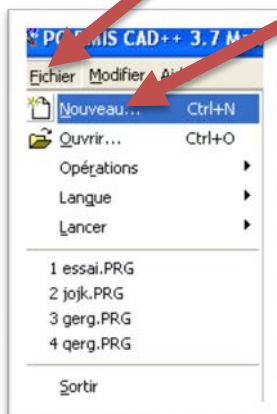
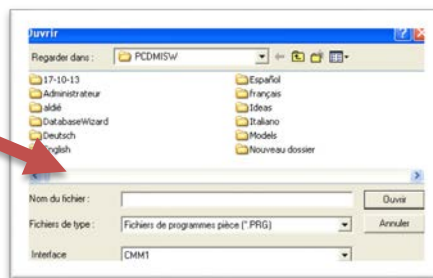
5- Cliquer sur OK pour faire les POM : Il faut que le palpeur soit correctement positionné sur la tête de palpation (voyant rouge allumé) LA MACHINE DOIT POUVOIR SE DEPLACER LIBREMENT !



6a- Ouvrir un fichier existant

OU

6b- Créer un nouveau programme : Cliquer sur « Fichier » puis « Nouveau »



7- Donner un nom de pièce et valider.

