

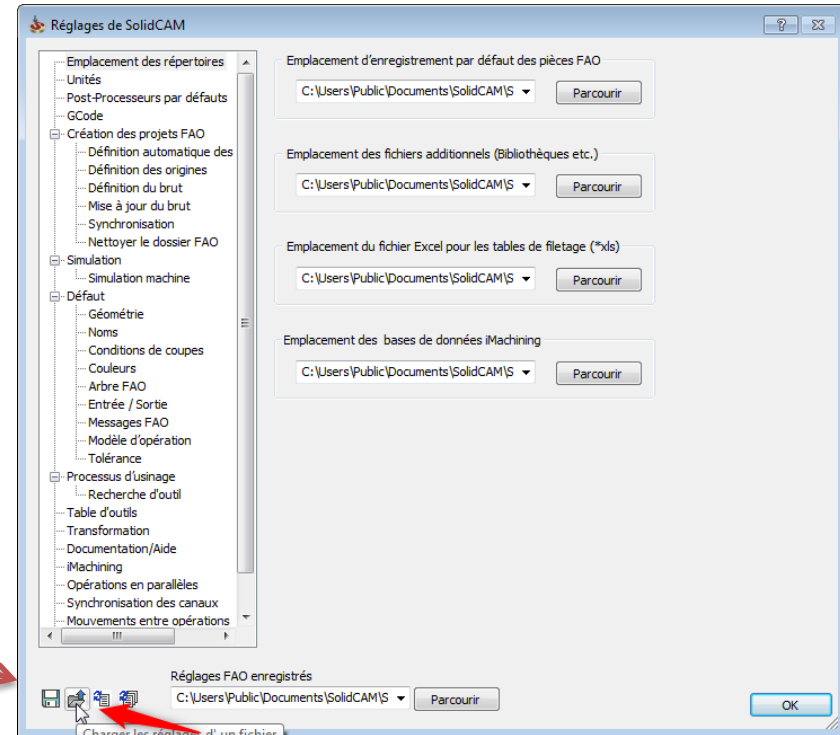
Tuto : Configurer un poste

Temporairement il est nécessaire de configurer chaque poste à chaque démarrage pour :

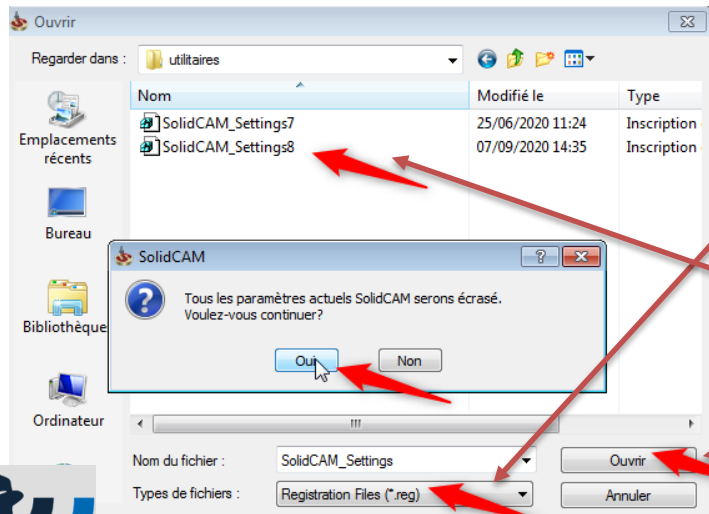
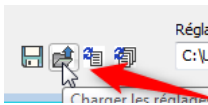
- SolidWorks
- SolidCAM

Configurer SolidCAM

1. La fenêtre ci-contre apparaît au démarrage de SolidWorks.
(si elle n'apparaît pas, faire : « Outils » -> « SolidCAM » -> « Réglages de SolidCAM »)



2. Cliquer sur l'icône « Charger les réglages d'un fichier »



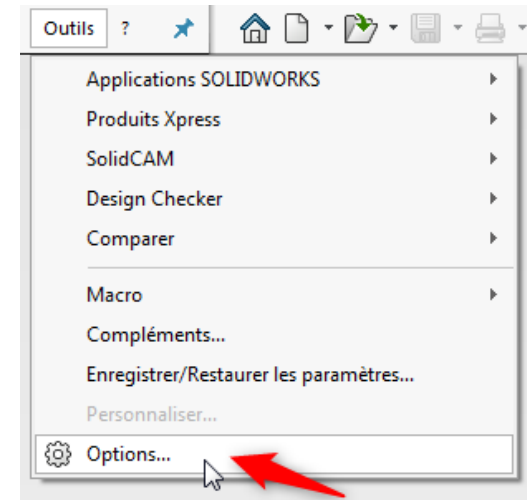
3. Choisir type de fichier « *.reg »

4. Choisir le fichier de paramètres dans le répertoire commun et répertoire « utilitaires »

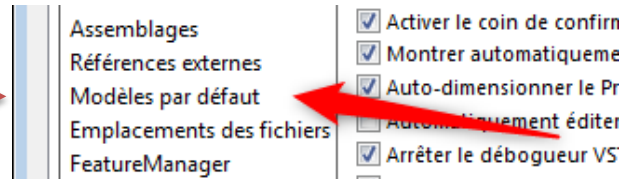
5. Valider

Configurer SolidWorks

1. Ouvrir la fenêtre de paramètres :
« Outils » -> « Options »



2. Choisir « Modèles par défaut »

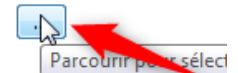


3. Choisir Les modèles par défaut pour les
« Pièces », les « Assemblages » et les « Mise
en plan »

Ces modèles sont utilisés dans les opérations où SOLIDWORKS ne vous demande pas de choisir de modèle, ainsi qu'en mode Novice dans la nouvelle boîte de dialogue SOLIDWORKS Document.

Pièces:

C:\ProgramData\SolidWorks\SOLIDWORKS 2018\templates\Pièc



Assemblages:

C:\ProgramData\SolidWorks\SOLIDWORKS 2018\templates\Ass



Mises en plan:

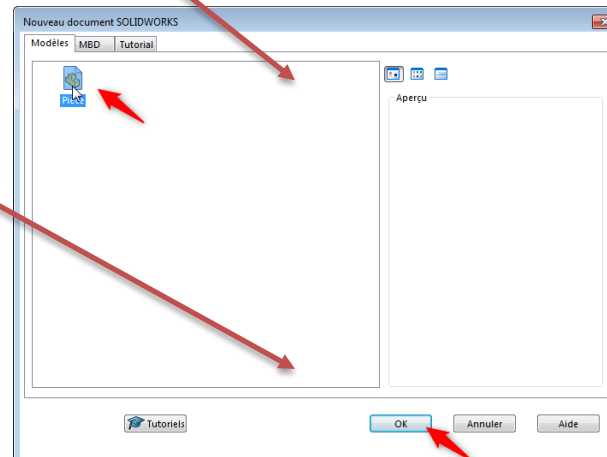
C:\ProgramData\SolidWorks\SOLIDWORKS 2018\templates\Mis



Toujours utiliser les modèles de documents par défaut

Demander à l'utilisateur de sélectionner un modèle de document

4. Valider



Poste prêt à être utilisé !

